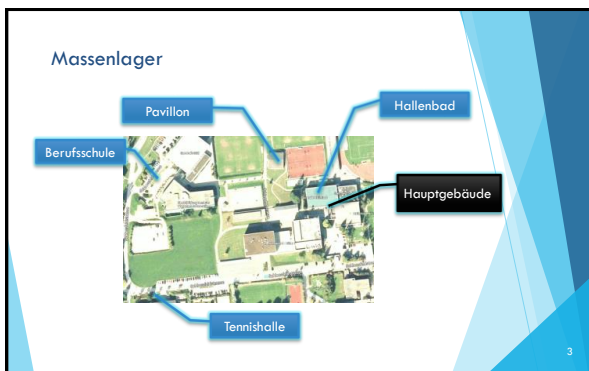


# Bauprojekte 2016–2020



**Massenlager in Zahlen**

Gebäude	Typ	Betten
Hallenbad	ML mit wenig Tageslicht	130
Pavillon	ML mit Tageslicht	50
Tennishalle	ML ohne Tageslicht	80
ZSA	ML ohne Tageslicht	60
<b>Total</b>		<b>320</b>

- Übernachtungen im Jahr
- max. 10.500
- max. Auslastung bei 10%

4

**Rückmeldungen der Kurs- und Lagerteilnehmer**

positiv	gewünscht
<ul style="list-style-type: none"> <li>► Sportinfrastruktur</li> <li>► vielfältiges Angebot</li> <li>► freundliches Personal</li> <li>► kurze Wege</li> <li>► grosse Flexibilität</li> </ul>	<ul style="list-style-type: none"> <li>► moderne Zimmer                             <ul style="list-style-type: none"> <li>► kleinere Einheit</li> <li>► mit WC und Dusche</li> </ul> </li> <li>► Lounge</li> </ul>

5

**Ziele**

- zeitgemässe Unterkunft
- höherer Komfort
- bessere Auslastung der Betten
- weniger Absagen an Kurse und Lager
- Anziehungspunkt für Seminare
- bessere Eingliederung in Jugend und Sport

6

# Bauprojekte 2016–2020

## Ergebnisse der Bedarfsanalyse

- ▶ 30 Einbettzimmer
- ▶ 42 Zweibettzimmer
- ▶ 12 Vierbettzimmer
- ▶ Eingangsbereich mit Lounge
- ▶ moderne Zimmer mit
  - ▶ WC und Dusche
  - ▶ Arbeitstische

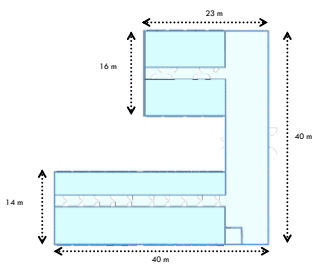
7

## Planung



8

## Grundriss



9

## Die vier Seitenansichten

Ostseite (Haupteingang)



Nordseite



Westseite (Hintereingang)



Südseite



10

## Oberstes Stockwerk



11

## Grundrisse der Zimmer



12

# Bauprojekte 2016–2020

## 3D-Ansicht der Zimmer



13

## Umbau Kellergeschoss

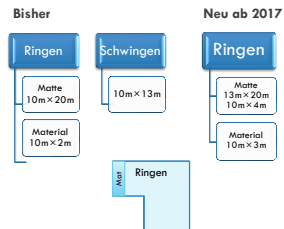
14

## Begründung

- ▶ Schwinger ziehen in eigene Halle um
- ▶ RC Willisau boomt
- ▶ Nationalkader müssen Trainings staffeln

15

## Umbau Kellergeschoss



16